

PRESENTACIÓN

La Sección de Salud Ocupacional de la Vicerrectoría de Bienestar Universitario y su Área de Higiene y Seguridad Industrial, pone a disposición la **“Guía de Elementos de Protección Personal para los Servidores Públicos de la Universidad del Valle según cargo y Factor de Riesgo Ocupacional”**. Estos documentos y los procedimientos que conjuntamente con la Sección de Compras y Administración de Bienes, se han diseñado para la solicitud y adquisición de los elementos de protección personal (EPP) de acuerdo al cargo y factor de riesgo, hacen parte del material educativo de la Sección de Salud Ocupacional y son de consulta obligatoria para que cada servidor público solicite sus respectivos elementos de protección personal o EPP. Para su elaboración se ha consultado la legislación vigente y algunos catálogos de reconocidas casas productoras de EPP.

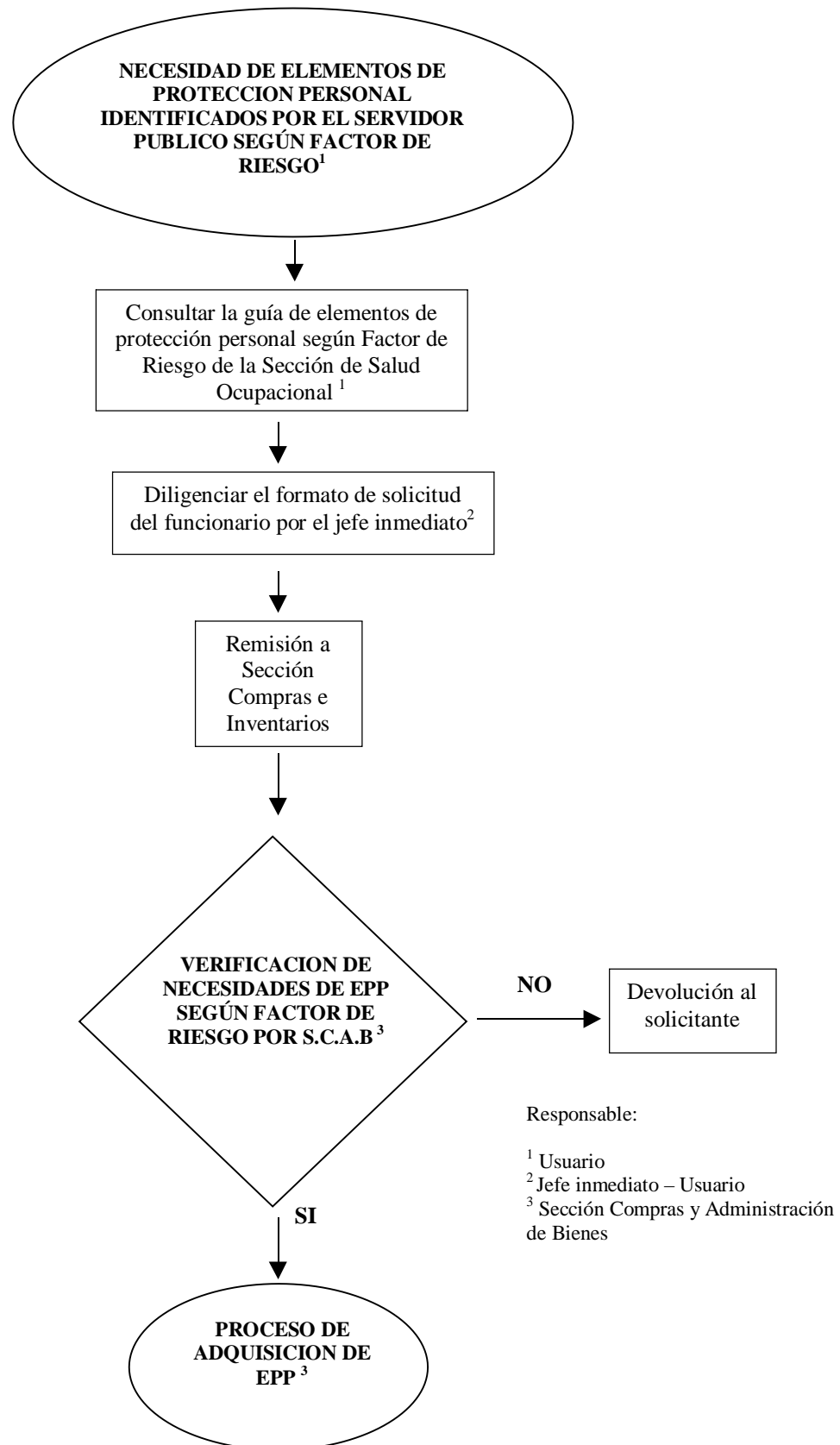
En este enlace de la página Web de la Sección de Salud Ocupacional encontrará:

- ⌘ El diagrama de procesos para la solicitud de los EPP; éste diagrama ilustra los pasos que se siguen desde la solicitud de los EPP por parte del servidor público y su posterior asignación o entrega por parte de la Sección de Compras y Administración de Bienes.
- ⌘ El instructivo para el uso de la guía.
- ⌘ La **“Guía de Elementos de Protección Personal para los Servidores Públicos de la Universidad del Valle según cargo y Factor de Riesgo Ocupacional”**
- ⌘ El formato de solicitud de los EPP.
- ⌘ El instructivo para el diligenciamiento del formato.
- ⌘ El compromiso de uso de los EPP.

Esperamos que este material educativo sea de mucha utilidad y que facilite el fortalecimiento del proceso educativo y preventivo para el autocuidado de la salud y la prevención de los Factores de Riesgos Ocupacionales en la Universidad del Valle.

Marzo de 2006

DIAGRAMA DE PROCESOS SOLICITUD ELEMENTOS DE PROTECCIÓN PERSONAL



**UNIVERSIDAD DEL VALLE
VICERRECTORIA DE BIENESTAR UNIVERSITARIO
SECCIÓN DE SALUD OCUPACIONAL**

INSTRUCTIVO PARA LA UTILIZACIÓN DE LA GUIA DE ELEMENTOS DE PROTECCION PERSONAL (E.P.P) PARA LOS SERVIDORES PUBLICOS DE LA UNIVERSIDAD, DE ACUERDO A LOS FACTORES DE RIESGO OCUPACIONAL A QUE ESTAN EXPUESTOS EN SU LABOR.

La Sección de Salud Ocupacional ha elaborado una guía para los Servidores Públicos de la Institución, de los Elementos de Protección Personal (E.P.P) que deben utilizar como protección ante la exposición a los factores de riesgos laborales propios de su cargo. Esta guía cuenta con la aprobación de la Sección de Compras e Inventarios de la Universidad, quienes son los encargados del proceso de adquisición de aquellos EPPs “no consumibles” (no desechables), de acuerdo a lo estipulado en el Memorando de Rectoría R-144 de Febrero 5 de 2005.

Esta guía es un documento de consulta para que los servidores públicos conozcan y soliciten los elementos de protección personal, los cuales deben utilizar con carácter obligatorio, de acuerdo al factor de riesgo a que estén expuestos, según lo estipulado en la Legislación Ocupacional Colombiana, en particular, la Ley 9a de 1979, Artículo 85, Literal b y en sus Artículos 122 al 124; La Resolución 2400 de 1979 del Ministerio de Trabajo en el Capítulo II, Artículos 176, 177 y 178; La Resolución 1016 de 1989 del Ministerio de Trabajo y de Seguridad Social, Artículo 11, Numeral 13 y el Decreto 1295 de 1994 del Ministerio de Gobierno Delegatario de Funciones Presidenciales.

La Guía contiene tres columnas que especifican lo siguiente:

- 1 **CARGO.** Corresponde a la primera columna ubicada en el margen izquierdo de la página. Indica la denominación de los cargos existentes en la Universidad del Valle en los Estamentos Docente, Empleado Público y Trabajador Oficial.
- 2 **TIPO DE E.P.P REQUERIDO.** Corresponde a la columna central de la página. Indica la parte del cuerpo que debe ser protegida, de acuerdo a los factores de riesgo ocupacional asociados al cargo y el tipo o tipos de E.P.P que se requieren para su protección, con algunas de sus características de calidad, eficiencia y uso. Adicionalmente algunas de las tareas en las cuales debe usarse el elemento.
- 3 **REFERENCIAS COMERCIALES.** Corresponde a la tercera columna ubicada en el margen derecho de la página. Indica algunas de las casas comerciales que pueden suministrar los E.P.P y que cumplen normas de Organismos Internacionales y Nacionales expertos en el tema de Protección Individual a factores de riesgo ocupacional.

OBSERVACIONES.

- Es responsabilidad de cada servidor público **devolver los elementos de protección personal cuando**, 1) Por deterioro normal y vencimiento del tiempo de uso, 2) Por desperfectos del producto, 3) Exista readaptación de funciones o reubicación laboral que no incluyan los factores de riesgo ocupacional presentes en el anterior cargo, 4) por Jubilación, Pensión de invalidez o retiro de la Institución.
- Es responsabilidad de cada servidor público informar por escrito a sus superiores y a compras e inventarios, la pérdida, extravío o robo de cualquier elemento de protección personal.

**GUÍA DE ELEMENTOS DE PROTECCIÓN PERSONAL PARA LOS SERVIDORES
PÚBLICOS DE LA UNIVERSIDAD DEL VALLE,
SEGÚN CARGO Y FACTOR DE RIESGO OCUPACIONAL**

CARGO	TIPO DE E.P.P. REQUERIDO	REFERENCIAS COMERCIALES (NORMAS OSHA-N105M ANSI)
ASEADOR (A)	<p>✓ PROTECCIÓN EN CABEZA Y ROSTRO</p> <p>➤ Gafas transparentes (policarbonato, ventilación lateral, incoloro). Específicamente para realizar labores de aseo exhaustivo con alta carga contaminante o áreas con alto riesgo biológico</p>	<p>✓ AR033 ARSEG ó modelos más recientes</p>
	<p>✓ PROTECCIÓN RESPIRATORIA</p> <p>➤ Respirador o tapabocas, eficiencia mínima 95% (N-95). Para uso continuo durante labores de aseo</p>	<p>✓ 1860 - 3M ó modelos más recientes ✓ 1732 - ARSEG ó modelos más recientes</p>
	<p>✓ PROTECCIÓN MANOS Y BRAZOS</p> <p>➤ Guantes industriales de caucho calibre 35, para uso continuo durante labores de aseo</p>	<p>✓ ANSELL EDMOND ✓ NORTH-RI506 ó modelos más recientes ✓ ARSEG ✓ BEST</p>
	<p>✓ PROTECCIÓN PIES Y PIERNAS</p> <p>➤ Botas de caucho, caña alta para uso continuo durante labores de aseo o en lavado y aseo de depósitos de residuos o similares</p> <p>➤ Zapato cerrado de cuero con suela de caucho</p>	<p>✓ CROYDON TIPO "MACHA" ó modelos más recientes ✓ WORKMAN ✓ CADY</p>
	<p>✓ PROTECCIÓN CORPORAL</p> <p>Ropa de trabajo gruesa y de color que contraste con la del resto de personas, compuesta por:</p> <p>➤ Blusa y camisa de manga larga y pantalón</p> <p>➤ Delantal en tela encauchada o PVC impermeable con soporte en cuello y ajuste en la cintura (72 cm., 82 de alto) para labores de aseo exhaustivo con agua abundante (ej. uso de hidrolavadora o Karcher)</p>	<p>Estos implementos son suministrados como DOTACIÓN de acuerdo a los convenios colectivos</p> <p>✓ RWA P01 ARSEG</p>

CARGO	TIPO DE E.P.P. REQUERIDO	REFERENCIAS COMERCIALES (NORMA N105M ANSI)
AUXILIAR DE AUDIOVISUALES	<ul style="list-style-type: none"> ✓ PROTECCIÓN MANOS Y BRAZOS ➤ Guantes con punto de PVC, para manejo de equipo audiovisual 	<ul style="list-style-type: none"> ✓ ANSELL EDMOND ó modelos más recientes ✓ BEST ó modelos más recientes
AUXILIAR DE OFICINA ARCHIVO CENTRAL	<ul style="list-style-type: none"> ✓ PROTECCIÓN RESPIRATORIA ➤ Respirador para material particulado de uso al manipular documentos, cajas y otros objetos que acumulen polvo 	<ul style="list-style-type: none"> ✓ 3M ó modelos más recientes ✓ ARSEG ó modelos más recientes ✓ NORTH
	<ul style="list-style-type: none"> ✓ PROTECCIÓN MANOS Y BRAZOS ➤ Guantes para manejo de papel y documentos 	<ul style="list-style-type: none"> ✓ HYFLEX 11-800 ó modelos recientes
	<ul style="list-style-type: none"> 1. PROTECCIÓN CORPORAL ➤ Bata de tela con mayor porcentaje de algodón que otro tipo fibra textil; manga larga, cuello, 2 bolsillos en parte frontal y abotonable 	
AUXILIAR DE OFICINA GESTIÓN DOCUMENTAL (MENSAJEROS)	<ul style="list-style-type: none"> ✓ PROTECCIÓN CORPORAL ➤ Capa impermeable poncho 145 x 200 en PVC 	<ul style="list-style-type: none"> ✓ ARSEG ✓ CADY

CARGO	TIPO DE E.P.P. REQUERIDO	REFERENCIAS COMERCIALES (NORMA N105M ANSI)
AUXILIAR DE SERVICIOS DE SALUD	<p>✓ PROTECCIÓN EN CABEZA Y ROSTRO</p> <ul style="list-style-type: none"> ➤ Careta visor, con pantalla incolora para protección de ojos y boca contra salpicaduras ➤ Cofia en tela 	<p>✓ 4015 - 7 ARSEG ó modelos más recientes</p>
	<p>✓ PROTECCIÓN RESPIRATORIA</p> <ul style="list-style-type: none"> ➤ Tapabocas o respirador con protección para partículas de aerosoles (norma NIOSH42CFR84) 	<p>✓ 3M ✓ ARSEG ✓ NORTH</p>
	<p>✓ PROTECCIÓN MANOS Y BRAZOS</p> <ul style="list-style-type: none"> ➤ Guantes de látex desechables 	<p>✓ 3M ✓ ARSEG</p>
	<p>✓ PROTECCIÓN PIES Y PIERNAS</p> <ul style="list-style-type: none"> ➤ Zapato cerrado de cuero con suela de caucho 	
	<p>✓ PROTECCIÓN CORPORAL</p> <ul style="list-style-type: none"> ➤ Bata de tela con mayor porcentaje de algodón que otro tipo de fibra textil, manga larga con puño elástico, sin cuello, 2 bolsillos internos y en parte superior. 	

CARGO	TIPO DE E.P.P. REQUERIDO	REFERENCIAS COMERCIALES (NORMA N105M ANSI)
<p>AUXILIAR DE SUMINISTROS</p> <p>CON RIESGO QUÍMICO</p> <p>(Personal que manipula, almacena y distribuye sustancias químicas)</p>	<ul style="list-style-type: none"> ✓ PROTECCIÓN EN CABEZA Y ROSTRO ✓ Gafas transparentes (policarbonato, ventilación lateral, incoloro). Específicamente para realizar labores de aseo exhaustivo con alta carga contaminante o áreas con alto riesgo biológico 	<ul style="list-style-type: none"> ➤ AR033 ARSEG ó modelos más recientes ➤ NORTH ➤ ZUBIOLA
	<ul style="list-style-type: none"> ✓ PROTECCIÓN RESPIRATORIA (+) ✓ Mascarilla con filtro químico (los filtros se adquieren según sustancia química utilizada) 	<ul style="list-style-type: none"> ➤ 3M 6200 ➤ MSA ➤ NORTH
	<ul style="list-style-type: none"> ✓ PROTECCIÓN MANOS Y BRAZOS ✓ Guantes para protección contra sustancias químicas 	<ul style="list-style-type: none"> ➤ SOLVEX 37-145 ANSELL EDMONT ➤ BEST
	<ul style="list-style-type: none"> ✓ PROTECCIÓN PIES Y PIERNAS ✓ Zapato cerrado de cuero con suela de caucho 	
	<ul style="list-style-type: none"> ✓ PROTECCIÓN CORPORAL ✓ Bata de tela con mayor porcentaje de algodón que otro tipo de fibra textil, manga larga con puño elástico, sin cuello, 2 bolsillos internos y en parte superior. 	

(+) Tener en cuenta para la compra de filtros, que su duración es de un mes calendario, una vez abierto su empaque

CARGO	TIPO DE E.P.P. REQUERIDO	REFERENCIAS COMERCIALES (NORMA N105M ANSI)
AUXILIAR DE SUMINISTROS CON RIESGO BIOLÓGICO	<ul style="list-style-type: none"> ✓ PROTECCIÓN EN CABEZA Y ROSTRO ✓ Careta visor, con pantalla incolora para protección de ojos y boca contra salpicaduras 	<ul style="list-style-type: none"> ➤ 9014 - 3 ARSEG
	<ul style="list-style-type: none"> ✓ PROTECCIÓN RESPIRATORIA ✓ Tapabocas o respirador con protección para partículas de aerosoles (norma NIOSH42CFR84) 	<ul style="list-style-type: none"> ➤ N95 de 3M ➤ 8210 ARSEG o modelos recientes
	<ul style="list-style-type: none"> ✓ PROTECCIÓN MANOS Y BRAZOS ✓ Guantes de látex desechables 	<ul style="list-style-type: none"> ➤ TNT 9255 ANSELL ➤ EDMONT
	<ul style="list-style-type: none"> ✓ PROTECCIÓN PIES Y PIERNAS ✓ Zapato cerrado de cuero con suela de caucho 	
	<ul style="list-style-type: none"> ✓ PROTECCIÓN CORPORAL ✓ Bata de tela con mayor porcentaje de algodón que otro tipo de fibra textil, manga larga con puño elástico, sin cuello, 2 bolsillos internos y en parte superior. 	
BIBLIOTECARIO	<ul style="list-style-type: none"> ✓ PROTECCIÓN RESPIRATORIA ✓ Tapabocas o respirador con protección para material particulado 	<ul style="list-style-type: none"> ✓ 3M ✓ 8210 ARSEG
	<ul style="list-style-type: none"> ✓ PROTECCIÓN MANOS Y BRAZOS ✓ Guantes para manejo de papel y documentos 	<ul style="list-style-type: none"> ✓ HYFLEX 11-800

CARGO	TIPO DE E.P.P. REQUERIDO	REFERENCIAS COMERCIALES (NORMA N105M ANSI)
COCINEROS	<ul style="list-style-type: none"> ✓ PROTECCIÓN EN CABEZA Y ROSTRO ➤ Gorro o cofia ➤ Protección auditiva anatómica 	<ul style="list-style-type: none"> ✓ INSTAMOLD
	<ul style="list-style-type: none"> ✓ PROTECCIÓN RESPIRATORIA ➤ Tapabocas de tela 	<ul style="list-style-type: none"> ✓ N95 DE 3M ✓ 8210 ARSEG o modelos más recientes
	<ul style="list-style-type: none"> ✓ PROTECCIÓN MANOS Y BRAZOS ➤ Guantes 	<ul style="list-style-type: none"> ✓ Labores diversas - SOLVEX 37-145 AN EDMONT ✓ Corte carne - Steelcore MEMPHIS ✓ Cocina caliente - TERMOPRENE BEST
	<ul style="list-style-type: none"> ✓ PROTECCIÓN PIES Y PIERNAS ➤ Botas de caucho, media caña ➤ Zapato cerrado de cuero con suela de caucho y con tacón 	<ul style="list-style-type: none"> ✓ CROYDON ✓ GRULLA ✓ DELTA
	<ul style="list-style-type: none"> ✓ PROTECCIÓN CORPORAL ➤ Delantal impermeable ➤ Chaqueta (Cuartos fríos) ➤ Pantalón con bolsillos (En algodón) ➤ Camisa manga corta, sin bolsillos, abotonable y con cuello (En algodón) 	<ul style="list-style-type: none"> ✓ PVC 82 x 115 ARSEG

CARGO	TIPO DE E.P.P. REQUERIDO	REFERENCIAS COMERCIALES (NORMA N105M ANSI)
PROFESIONAL NO DOCENTE CON RIESGO QUÍMICO	✓ PROTECCIÓN EN CABEZA Y ROSTRO 1. Gafas transparentes (policarbonato, ventilación lateral, incoloro). Específicamente para realizar labores de aseo exhaustivo con alta carga contaminante o áreas con alto riesgo biológico	➤ AR 033 ARSEG
	✓ PROTECCIÓN RESPIRATORIA 1. Mascarilla con filtro para labores con exposición a vapores de sustancias	➤ 3M 6200 CON FILTRO (según sustancia que utilizada)
	✓ PROTECCIÓN MANOS Y BRAZOS 1. Guantes para manipulación de sustancias químicas	➤ SOLVEX 37 ➤ 145 ANSELL EDMONT
	✓ PROTECCIÓN PIES Y PIERNAS 1. Zapato cerrado de cuero con suela de caucho y con tacón	
	✓ PROTECCIÓN CORPORAL 1. Bata de tela con mayor porcentaje de algodón que otro tipo de fibra textil, manga larga con puño elástico, sin cuello, 2 bolsillos internos y en parte superior.	

CARGO	TIPO DE E.P.P. REQUERIDO	REFERENCIAS COMERCIALES (NORMA N105M ANSI)
PROFESIONAL NO DOCENTE CON RIESGO BIOLÓGICO	<ul style="list-style-type: none"> ✓ PROTECCIÓN EN CABEZA Y ROSTRO ✓ Careta visor, con pantalla incolora para protección de ojos y boca contra salpicaduras 	<ul style="list-style-type: none"> ➤ 9014 - 3 ARSEG
	<ul style="list-style-type: none"> ✓ PROTECCIÓN RESPIRATORIA ✓ Tapabocas o respirador con eficiencia mínima del 95% 	<ul style="list-style-type: none"> ➤ 3M ➤ 8210 ARSEG
	<ul style="list-style-type: none"> ✓ PROTECCIÓN MANOS Y BRAZOS ✓ Guantes desechables o guantes de látex 	<ul style="list-style-type: none"> ➤ TNT 9255 ANSELL
	<ul style="list-style-type: none"> ✓ PROTECCIÓN PIES Y PIERNAS ✓ Zapato cerrado de cuero con suela de caucho 	
	<ul style="list-style-type: none"> ✓ PROTECCIÓN CORPORAL ✓ Bata de tela con mayor porcentaje de algodón que otro tipo de fibra textil, manga larga con puño elástico, sin cuello, 2 bolsillos internos y en parte superior. 	

CARGO	TIPO DE E.P.P. REQUERIDO	REFERENCIAS COMERCIALES (NORMA N105M ANSI)
PROFESIONALES DOCENTES CON RIESGO BIOLÓGICO	<ul style="list-style-type: none"> ✓ PROTECCIÓN EN CABEZA Y ROSTRO ✓ Careta visor, con pantalla incolora para protección de ojos y boca contra salpicaduras 	<ul style="list-style-type: none"> ➤ 9014 - 3 ARSEG
	<ul style="list-style-type: none"> ✓ PROTECCIÓN RESPIRATORIA ✓ Tapabocas o respirador con eficiencia mínima del 95% 	<ul style="list-style-type: none"> ➤ 3M ➤ 8210 ARSEG
	<ul style="list-style-type: none"> ✓ PROTECCIÓN MANOS Y BRAZOS ✓ Guantes desechables o guantes de látex 	<ul style="list-style-type: none"> ➤ TNT 9255 ANSELL
	<ul style="list-style-type: none"> ✓ PROTECCIÓN PIES Y PIERNAS ✓ Zapato cerrado de cuero con suela de caucho 	
	<ul style="list-style-type: none"> ✓ PROTECCIÓN CORPORAL ✓ Bata de tela con mayor porcentaje de algodón que otro tipo de fibra textil, manga larga con puño elástico, sin cuello, 2 bolsillos internos y en parte superior. 	

CARGO	TIPO DE E.P.P. REQUERIDO	REFERENCIAS COMERCIALES (NORMA N105M ANSI)
PROFESIONALES DOCENTES CON RIESGO QUÍMICO	✓ PROTECCIÓN EN CABEZA Y ROSTRO 1. Gafas transparentes (policarbonato, ventilación lateral, incoloro). Específicamente para realizar labores de aseo exhaustivo con alta carga contaminante o áreas con alto riesgo biológico	✓ AR 033 ARSEG
	✓ PROTECCIÓN RESPIRATORIA 2. Mascarilla con filtro para labores con exposición a vapores de sustancias	✓ 3M 6200 CON FILTRO (según sustancia utilizada)
	✓ PROTECCIÓN MANOS Y BRAZOS 3. Guantes para manipulación de sustancias químicas	✓ SOLVEX 37 ✓ 145 ANSELL EDMONT
	✓ PROTECCIÓN PIES Y PIERNAS 4. Zapato cerrado de cuero con suela de caucho y con tacón	
	✓ PROTECCIÓN CORPORAL 5. Bata de tela con mayor porcentaje de algodón que otro tipo de fibra textil, manga larga con puño elástico, sin cuello, 2 bolsillos internos y en parte superior.	

CARGO	TIPO DE E.P.P. REQUERIDO	REFERENCIAS COMERCIALES (NORMA N105M ANSI)
<p align="center">LABORATORISTAS CON RIESGO BIOLÓGICO</p>	<p>✓ PROTECCIÓN EN CABEZA Y ROSTRO</p> <p>✓ Careta visor, con pantalla incolora para protección de ojos y boca contra salpicaduras</p>	<p>➤ 9014 - 3 ARSEG</p>
	<p>✓ PROTECCIÓN RESPIRATORIA</p> <p>✓ Tapabocas o respirador con eficiencia mínima del 95%</p>	<p>➤ 3M ➤ 8210 ARSEG</p>
	<p>✓ PROTECCIÓN MANOS Y BRAZOS</p> <p>✓ Guantes desechables o guantes de látex</p>	<p>➤ TNT 9255 ANSELL</p>
	<p>✓ PROTECCIÓN PIES Y PIERNAS</p> <p>✓ Zapato cerrado de cuero con suela de caucho</p>	
	<p>✓ PROTECCIÓN CORPORAL</p> <p>✓ Bata de tela con mayor porcentaje de algodón que otro tipo de fibra textil, manga larga con puño elástico, sin cuello, 2 bolsillos internos y en parte superior.</p>	

CARGO	TIPO DE E.P.P. REQUERIDO	REFERENCIAS COMERCIALES (NORMA N105M ANSI)
<p style="text-align: center;">LABORATORISTAS</p> <p style="text-align: center;">CON RIESGO QUÍMICO</p>	<p>✓ PROTECCIÓN EN CABEZA Y ROSTRO</p> <p>➤ Gafas transparentes (policarbonato, ventilación lateral, incoloro). Específicamente para realizar labores de aseo exhaustivo con alta carga contaminante o áreas con alto riesgo biológico</p>	<p>✓ AR 033 ARSEG</p>
	<p>✓ PROTECCIÓN RESPIRATORIA</p> <p>➤ Mascarilla con filtro para labores con exposición a vapores de sustancias</p>	<p>✓ 3M 6200 CON FILTRO (según sustancia utilizada)</p>
	<p>✓ PROTECCIÓN MANOS Y BRAZOS</p> <p>➤ Guantes para manipulación de sustancias químicas</p>	<p>✓ SOLVEX 37 ✓ 145 ANSELL EDMONT ✓ BEST ✓ NORTH</p>
	<p>✓ PROTECCIÓN PIES Y PIERNAS</p> <p>➤ Zapato cerrado de cuero con suela de caucho y con tacón</p>	
	<p>✓ PROTECCIÓN CORPORAL</p> <p>➤ Bata de tela con mayor porcentaje de algodón que otro tipo de fibra textil, manga larga con puño elástico, sin cuello, 2 bolsillos internos y en parte superior.</p>	

CARGO	TIPO DE E.P.P. REQUERIDO	REFERENCIAS COMERCIALES (NOF OSHA-N105M ANSI)
LABORATORISTAS LABORATORIOS DE FÍSICA	✓ PROTECCIÓN EN CABEZA Y ROSTRO 1. Gafas transparentes con protección para luz ultravioleta y protección de partículas proyectadas	✓ AR 033 ARSEG (TRABAJO CON LUZ ULTRAVIOLETA)
	✓ PROTECCIÓN MANOS Y BRAZOS 2. Guantes punto PVC para manipulación de equipos y herramientas	✓ PVC
	✓ PROTECCIÓN CORPORAL 3. Bata de tela con mayor porcentaje de algodón que otro tipo de fibra textil, manga larga con puño elástico, sin cuello, 2 bolsillos internos y en parte superior.	
SUPERVISOR DE MANTENIMIENTO	✓ PROTECCIÓN EN CABEZA Y ROSTRO 4. Casco 5. Gafas transparentes (policarbonato, ventilación lateral, incoloro). Específicamente para realizar labores de aseo exhaustivo con alta carga contaminante o áreas con alto riesgo biológico	✓ AR 033 ARSEG
	✓ PROTECCIÓN MANOS Y BRAZOS 6. Guantes para manejo de equipos, herramientas y labores diversas 7. Guantes dieléctricos para labores con líneas energizadas	✓ VAQUETA TIPO INGENIERO ✓ CATU (DIELECTRICOS)
	✓ PROTECCIÓN PIES Y PIERNAS 8. Botas pantaneras caña alta para supervisión de labores en lugares muy húmedos	
	✓ PROTECCIÓN CORPORAL 9. Bata de tela con mayor porcentaje de algodón que otro tipo de fibra textil, manga larga con puño elástico, sin cuello, 2 bolsillos internos y en parte superior.	

CARGO	TIPO DE E.P.P. REQUERIDO	REFERENCIAS COMERCIALES (NORMA N105M ANSI)
<p>SUPERVISOR DE ASEO</p> <p>SERVICIOS VARIOS</p>	<p>✓ PROTECCIÓN EN CABEZA Y ROSTRO</p> <p>1. Gafas transparentes (policarbonato, ventilación lateral, incoloro). Específicamente para realizar labores de aseo exhaustivo con alta carga contaminante o áreas con alto riesgo biológico</p>	<p>✓ AR 033 ARSEG ó modelos recientes</p>
	<p>✓ PROTECCIÓN RESPIRATORIA</p> <p>2. Respirador o tapabocas, eficiencia mínima 95% (N-95). Para uso continuo durante labores de aseo</p>	<p>✓ 1860 - 3M ó modelos más recientes</p> <p>✓ 1732 - ARSEG ó modelos más recientes</p>
	<p>✓ PROTECCIÓN MANOS Y BRAZOS</p> <p>3. Guantes para manejo de equipos, herramientas y labores diversas</p> <p>4. Guantes industriales de caucho para supervisión de labores de aseo</p>	<p>✓ VAQUETA TIPO INGENIERO</p> <p>✓ SOLVEX 37</p> <p>✓ NORTH</p> <p>✓ 145 ANSELL EDMONT</p> <p>✓ BEST</p>
	<p>✓ PROTECCIÓN PIES Y PIERNAS</p> <p>5. Botas pantaneras caña alta para supervisión de labores donde existe mucha humedad o superficies con material biológico</p>	
	<p>✓ PROTECCIÓN CORPORAL</p> <p>6. Abrigo impermeable para supervisión de labores a la intemperie en días lluviosos</p>	<p>✓ RWA 120 ARSEG</p>

CARGO	TIPO DE E.P.P. REQUERIDO	REFERENCIAS COMERCIALES (NORMA N105M ANSI)
SUPERVISOR DE VIGILANCIA	✓ PROTECCIÓN MANOS Y BRAZOS 1. Guantes de lana (Turno nocturno)	
	✓ PROTECCIÓN PIES Y PIERNAS 2. Botas pantaneras caña alta	
	✓ PROTECCIÓN CORPORAL 3. Abrigo impermeable para supervisión de labores a la intemperie en días lluviosos	✓ RWA 120 ARSEG
SUPERVISOR RESTAURANTE	✓ PROTECCIÓN EN CABEZA Y ROSTRO 4. Cofia 5. Protección auditiva anatómica	✓ INSTAMOLD
	✓ PROTECCIÓN PIES Y PIERNAS 6. Botas pantaneras media caña	
	✓ PROTECCIÓN CORPORAL 7. Abrigo impermeable para supervisión de labores a la intemperie en días lluviosos	✓ RWA 120 ARSEG

CARGO	TIPO DE E.P.P. REQUERIDO	REFERENCIAS COMERCIALES (NORMA N105M ANSI)
JARDINEROS	<p>✓ PROTECCIÓN EN CABEZA Y ROSTRO</p> <ol style="list-style-type: none"> 1. Sombrero tipo pava 2. Careta visor 3. Gafas 4. Protección auditiva de copa 5. Barbuquejos 6. Casco 	<p>✓ 9015-7 ARSEG ✓ AR 033 ARSEG ✓ 9058 ARSEG</p> <p>✓ 10096 AR ARSEG</p>
	<p>✓ PROTECCIÓN RESPIRATORIA</p> <ol style="list-style-type: none"> 7. Mascarilla con filtro para labores de fumigación 	<p>✓ 3M 6200 ✓ NORTH ✓ MSA</p>
	<p>✓ PROTECCIÓN MANOS Y BRAZOS</p> <ol style="list-style-type: none"> 8. Guantes para manejo de equipos, herramientas y labores diversas 	<p>✓ (KARCHER) INDUSTRIAL CALIBRE 35 ✓ (JARDINERIA) VAQUETA TIPO INGEN ✓ (TRASTEOS) PUNTO PVC ✓ (MOTOSIERRA) HYCRON 27602 ANTIVIBRACION</p>
	<p>✓ PROTECCIÓN PIES Y PIERNAS</p> <ol style="list-style-type: none"> 9. Botas pantaneras caña alta para supervisión de labores en lugares muy húmedos 10. Polainas flexibles 	<p>✓ ARSEG</p>
	<p>✓ PROTECCIÓN CORPORAL</p> <ol style="list-style-type: none"> 11. Delantal de carnaza 12. Arnés de cintura 13. Slinga con mosquetones (labores mayores a 2 mts. de altura) 14. Overol 3 piezas (pantalón, chaqueta y pechera) para labores a la intemperie en días lluviosos 	<p>✓ ARSEG ✓ RW 001 ARSEG</p>

CARGO	TIPO DE E.P.P. REQUERIDO	REFERENCIAS COMERCIALES (NORMA N105M ANSI)
ELECTRICISTAS	<p>✓ PROTECCIÓN EN CABEZA Y ROSTRO</p> <p>1. Sombrero tipo pava para trabajos a la intemperie 2. Casco dieléctrico para labores con líneas energizadas 3. Barbuquejos 4. Gafas de seguridad</p>	
	<p>✓ PROTECCIÓN MANOS Y BRAZOS</p> <p>5. Guantes dielectricos para labores con lineas energizadas</p>	<p>✓ IEC 60903 CATU</p>
	<p>✓ PROTECCIÓN PIES Y PIERNAS</p> <p>6. Botas diaelectricas impermeables para labores con lineas energizadas</p>	<p>✓ TST ETCHE SECURITÉ</p>
	<p>✓ PROTECCIÓN CORPORAL</p> <p>7. Abrigo impermeable 8. Arnes de cintura (labores mayores a 2 mts. de altura)</p>	<p>✓ RWA 120 ARSEG ✓ ARSEG, slinga con mosquetones</p>
MECANICOS	<p>✓ PROTECCIÓN EN CABEZA Y ROSTRO</p> <p>9. Careta visor</p>	<p>✓ 9015 - 7 ARSEG</p>
	<p>✓ PROTECCIÓN MANOS Y BRAZOS</p> <p>10. Guantes de vaqueta tipo ingeniero para manejo de herramientas</p>	
	<p>✓ PROTECCIÓN PIES Y PIERNAS</p> <p>11. Botas con puntera de acero para transportes de herramientas o repuestos pesados</p>	

CARGO	TIPO DE E.P.P. REQUERIDO	REFERENCIAS COMERCIALES (NORMA N105M ANSI)
MEDICOS	<p>✓ PROTECCIÓN RESPIRATORIA</p> <p>1. Tapabocas o respirador para uso continuo durante exposicion a aerosoles con riesgo biologico</p>	<p>✓ 3M 8210</p>
	<p>✓ PROTECCIÓN MANOS Y BRAZOS</p> <p>2. Guantes de latex desechables</p>	
	<p>✓ PROTECCIÓN CORPORAL</p> <p>3. Bata de tela con mayor porcentaje de algodón que otro tipo de fibra textil, manga larga con puño elástico, sin cuello, 2 bolsillos internos y en parte superior.</p>	
ODONTOLOGOS	<p>✓ PROTECCIÓN EN CABEZA Y ROSTRO</p> <p>4. Careta visor, con pantalla incolora para protección de ojos y boca contra salpicaduras</p>	<p>✓ 4015 - 7 ARSEG o modelo más reciente</p>
	<p>✓ PROTECCIÓN RESPIRATORIA</p> <p>5. Tapabocas o respirador</p>	<p>✓ 3M 8210</p>
	<p>✓ PROTECCIÓN MANOS Y BRAZOS</p> <p>6. Guantes de latex desechables</p>	<p>✓ TNT 9255 ANSELL EDMONT</p>
	<p>✓ PROTECCIÓN CORPORAL</p> <p>7. Bata de tela con mayor porcentaje de algodón que otro tipo de fibra textil, manga larga con puño elástico, sin cuello, 2 bolsillos internos y en parte superior.</p>	

CARGO	TIPO DE E.P.P. REQUERIDO	REFERENCIAS COMERCIALES (NORMA N105M ANSI)
OPERARIO DE DUPLICACION	<p>✓ PROTECCIÓN RESPIRATORIA</p> <p>1. Mascarilla con filtro para proteccion de vapores organicos durante los procesos de duplicacion</p>	<p>✓ 3M 8210 CON FILTROS</p>
	<p>✓ PROTECCIÓN MANOS Y BRAZOS</p> <p>2. Guantes para manejo de documentos y papel 3. Guantes para manipulacion de tintas y solventes</p>	<p>✓ HYFLEX 11-800 ✓ SOLVEX 37 ✓ 145 ANSELL EDMONT</p>
	<p>✓ PROTECCIÓN CORPORAL</p> <p>4. Delantal para uso durante la manipulacion de sustancias quimicas</p>	<p>✓ PVC 82x115</p>
PLOMEROS	<p>✓ PROTECCIÓN RESPIRATORIA</p> <p>5. Tapabocas para uso continuo en exposicion a labores con presencia de residuos biologicos</p>	<p>✓ 3M ✓ 8210 ARSEG</p>
	<p>✓ PROTECCIÓN MANOS Y BRAZOS</p> <p>6. Guantes para manipulacion de objetos humedos o que esten en contacto con residuos biologicos</p>	<p>✓ SOLVEX 37 ✓ 185 ANSELL EDMONT</p>
	<p>✓ PROTECCIÓN PIES Y PIERNAS</p> <p>7. Botas pantaneras caña alta para labores en espacios con presencia de residuos biologicos (pantanos ó zonas humedas en el piso)</p>	<p>✓ CROYDON ✓ DELTA ✓ GRULLA</p>
	<p>✓ PROTECCIÓN CORPORAL</p> <p>8. Pantalón 9. Camisa manga larga</p>	

CARGO	TIPO DE E.P.P. REQUERIDO	REFERENCIAS COMERCIALES (NORMAS OSHA-N105M ANSI)
TECNICO ELECTRONICO Y TELEFONIA	✓ PROTECCIÓN EN CABEZA Y ROSTRO 1. Casco 2. Barbuquejo para labores con lineas energizadas	✓ 10096 AR ARSEG
	✓ PROTECCIÓN MANOS Y BRAZOS 3. Guantes dielectricos para labores con lineas energizadas	✓ IEC 60903 CATU (encajas telefonicas)
	✓ PROTECCIÓN CORPORAL 4. Arnes de cintura AT 5. Slinga con mosqueteros (labores mayores a 2 metros de altura)	✓ ARSEG
VIGILANTES	✓ PROTECCIÓN MANOS Y BRAZOS 6. Guantes de lana (turno nocturno)	
	✓ PROTECCIÓN PIES Y PIERNAS 7. Botas pantaneras caña alta	
	✓ PROTECCIÓN CORPORAL 8. Capa impermeable poncho	✓ 145 x 200 PVC ARSEG

GUIA PARA EL DILIGENCIAMIENTO DEL FORMATO DE SOLICITUD DE ELEMENTOS DE PROTECCIÓN PERSONAL PARA SERVIDORES PÚBLICOS DE LA UNIVERSIDAD DEL VALLE SEGÚN CARGO Y FACTOR DE RIESGO OCUPACIONAL.

El presente documento contiene los pasos a seguir para el diligenciamiento del formato de solicitud de Elementos de Protección Personal (E..P.P), una vez haya consultado la guía de elementos de protección personal y seleccionado el tipo de protección personal requerida.

I. IDENTIFICACIÓN DEL FUNCIONARIO:

CEDULA- Escriba con números arábigos el número de su cédula.

APELLIDOS – Escriba sus apellidos completos.

NOMBRES- Escriba el nombre o sus nombres completos.

CARGO – Escriba el nombre del cargo como aparece en el contrato laboral con la Universidad del Valle.

DEPENDENCIA O SECCIÓN – Escriba la Unidad Académica – Administrativa a la cual pertenece.

ESTAMENTO. Marque con una equis (x) el estamento al cual pertenece.

TELEFONO OFICINA. Escriba los teléfonos o extensiones de su oficina o puesto de trabajo.

II. RIESGOS PRESENTES EN LA DEPENDENCIA, LAS TAREAS ASOCIADAS A LOS RIESGOS Y ELEMENTOS DE PROTECCIÓN PERSONAL REQUERIDOS.

Esta parte del formato contiene una tabla con tres columnas. En la primera columna debe consignar el tipo de riesgo ocupacional identificado en su área de trabajo. En la segunda columna debe consignar la tarea que usted realiza y que genera el factor de riesgo (ejemplo: Factor de riesgo químico; Tarea = Preparación de solventes y tintas para duplicación en artes gráficas. Factor de riesgo físico por ruido; Tarea = Corte de ramas con motosierra). En la tercera columna debe consignar los elementos de protección personal que usted considera, requiere para protegerse frente a los riesgos ocupacionales asociados a las tareas, descritos en las dos primeras columnas.

III AUTORIZACION

Este formato debe llevar la firma del jefe inmediato, certificando la existencia de los riesgos y las tareas que exigen elementos de protección personal y que son desarrolladas por el servidor público subalterno.

El formato deberá ser enviado completamente diligenciado a la Sección de Compras e Inventarios en original y copia, con sello y firma del Jefe de la Unidad Académica Administrativa o Dependencia.



UNIVERSIDAD DEL VALLE
VICERRECTORIA DE BIENESTAR UNIVERSITARIO
SECCION DE SALUD OCUPACIONAL
SUBPROGRAMA DE HIGIENE Y SEGURIDAD INDUSTRIAL

FORMATO DE SOLICITUD DE ELEMENTOS DE PROTECCION PERSONAL (EPP)
PARA SERVIDORES PUBLICOS DE LA UNIVERSIDAD DEL VALLE

I. IDENTIFICACIÓN DEL FUNCIONARIO:

CEDULA	APELLIDOS	NOMBRES	CARGO
DEPENDENCIA / SECCIÓN		ESTAMENTO	TELÉFONO OFICINA
		Docente :	
		Empleado Público:	
		Trabajador Oficial:	

II. RIESGOS PRESENTES EN LA DEPENDENCIA, LAS TAREAS ASOCIADAS A LOS RIESGOS Y E.P.P. REQUERIDOS

RIESGO OCUPACIONAL	TAREA ASOCIADA AL RIESGO	ELEMENTO DE PROTECCION PERSONAL (E.P.P.) REQUERIDO

III. AUTORIZACIÓN

Debe llevar el sello y la firma del jefe inmediato, certificando la existencia de los riesgos y las tareas asociadas a los riesgos, desarrolladas por el sublaterno.

Firma - Sello:	Firma -Sello	Firma:
----------------	--------------	--------

Vo Bo. Jefe Inmediato

Vo Bo. S. Salud Ocupacional

Servidor Público Solicitante

COMPROMISO DE UTILIZACIÓN DE LOS ELEMENTOS DE PROTECCIÓN PERSONAL.

JUSTIFICACIÓN.

La Dirección de la Universidad del Valle en cumplimiento de la legislación sobre Salud Ocupacional y de acuerdo a los factores de riesgo ocupacionales identificados en los panoramas de factores de riesgo para cada uno de los cargos, hace entrega de la dotación de los implementos de protección personal a cada uno de los servidores públicos que lo requieran.

DISPOSICIONES LEGALES

LEY 9 DE 1979, Elementos de Protección Personal Artículos 122, 123 y 124.

RESOLUCIÓN 2400 DE 1979, del Ministerio del Trabajo. Capítulo II, De los Equipos y Elementos de Protección, Artículos 176, 177 y 178.

DERECHOS Y DEBERES.

Ley 9 de 1979. Artículo 85. Todos los trabajadores están obligados a :

- a) Cumplir las disposiciones de la presente ley y sus reglamentaciones, así como con las normas del reglamento de Medicina, Higiene y Seguridad que se establezca.
- b) Usar y mantener adecuadamente los dispositivos para control de riesgos y equipos de protección personal y conservar en orden y aseo los lugares de trabajo.
- c) Colaborar y participar en la implantación y mantenimiento de las medidas de prevención de riesgos para la salud que se adopten en el lugar de trabajo.

Decreto 1295 de 1994 del Ministerio de Gobierno. Sanciones. ARTICULO 91.

b. Para el trabajador.

El grave incumplimiento por parte del trabajador de las instrucciones, reglamentos y determinaciones de prevención de riesgos, adoptados en forma general o específica, y que se encuentren dentro de los programas de salud ocupacional de la respectiva empresa, que le hayan comunicado por escrito, facultan al empleador para la terminación del vínculo o relación laboral por justa causa, tanto para los trabajadores privados como par a los servidores públicos, previa autorización del Ministerio de Trabajo y Seguridad Social, respetando el derecho de defensa.

Certifico haber leído y comprendido este documento y recibido los elementos de protección personal.

Se firma entre las partes.

Jefe de Unidad Académica o Administrativa

Servidor Público
C.C #

Fecha:_____.